

La performance industrielle est compatible avec la réduction de l'impact environnemental.

ARVE PURE 2012 est un **programme d'envergure** pour vous, industriels, mais également pour nos collectivités qui vont développer leurs installations.

Pour réussir ce challenge collectif, les partenaires s'engagent à vos côtés :

- **la Communauté de Communes du PAYS ROCHOIS**
- **le SNDEC** (Syndicat National du Décolletage)  
*réalisent les diagnostics et vous accompagnent dans vos démarches.*
- **le SM3A** (Syndicat Mixte d'Aménagement de l'Arve et de ses Abords)  
*mesure l'impact sur la qualité des eaux de l'Arve.*
- **l'Agence de l'Eau Rhône-Méditerranée et Corse**  
*finance et garantit la coordination des opérations.*

**Agissons vite : l'Arve y gagne et vous aussi !**

## Contacts

CCPR 04 50 03 39 92

SNDEC 04 50 98 07 68

arve **pure**  
2012  
ensemble travaillons autrement



Document imprimé sur du papier de type recyclé dans une imprimerie labellisée

50.22.67.22

Crédits photos : istock, Communauté de Communes du PAYS ROCHOIS, SIVOM de la Région de CLUSES.

# valorisez votre entreprise préservons notre environnement



Au cœur d'une vallée industrielle d'excellence, **l'Arve est menacée par les pollutions** dues aux métaux lourds, aux hydrocarbures et aux matières organiques, rejetés dans les réseaux d'assainissement et d'eau pluviale.

En tant qu'acteurs industriels de la vallée, **vous pouvez agir** sur l'avenir de l'Arve et la pérennité de votre activité, en participant au programme ARVE PURE 2012 !

ARVE PURE 2012 est un **programme ambitieux et innovant** initié par 4 partenaires : la CCPR, le SNDEC, le SM3A et l'Agence de l'Eau. Ce programme vise la préservation de la qualité de notre rivière, par la réduction et la meilleure gestion de nos rejets liquides et solides.

Tous ensemble, grâce à ARVE PURE 2012, nous pouvons **associer réussite industrielle et protection de notre cadre de vie**. Pour l'Arve, pour ses habitants, pour notre environnement à tous !

## Etape 1 : diagnostic gratuit

Sur rendez-vous, les chargés de mission ARVE PURE 2012 peuvent venir **évaluer les effets de votre activité** sur l'Arve et **identifier les pratiques à corriger** au cours d'un diagnostic gratuit de votre site : recueil des pratiques actuelles, analyse qualitative et quantitative, identification des filières de traitement, préconisation d'un plan d'actions.

## Etape 2 : mise en œuvre des solutions

En fonction des résultats obtenus, les chargés de mission ARVE PURE 2012 vous guideront pour la mise en place de **bonnes pratiques** au sein



"Dans le cadre de notre projet environnemental d'amélioration des effluents, nous avons travaillé en partenariat avec l'Agence de l'Eau et la Communauté de Communes.

Une réflexion globale sur l'utilisation de l'eau dans l'usine nous a permis de diminuer d'un tiers le volume rejeté en 2 ans et d'améliorer la qualité des rejets. Ceci grâce à des investissements importants : mise en place de bassins de prétraitement des rejets, et de préleveurs automatiques ; dont le financement a été allégé par une aide de l'Agence de l'Eau.

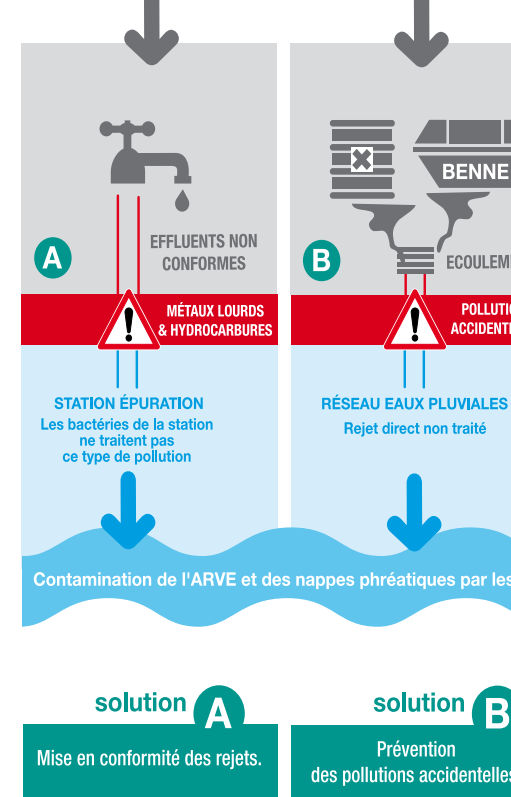
L'aboutissement de ce travail a été la signature en novembre 2007 d'une convention de rejets avec la Communauté de Communes du Pays Rochois."

**FRUITÉ**  
Mme Anne-Claire LAFURY  
Responsable qualité

"Depuis la certification ISO 14001 du site en Janvier 2004, une Politique Environnementale a été développée et les améliorations se sont succédées. L'adoption d'un mode de production ayant une portée directe sur le développement durable se décline au quotidien pour notre société par des investissements soutenus (création d'une station de traitement des effluents - avec l'aide de l'agence de l'eau RMC-, aménagement de la zone déchet), une implication de l'ensemble de nos collaborateurs et de nos prestataires. Actuellement, nous menons un projet d'envergure visant la maîtrise de notre installation de traitement des effluents de tribofinition. Impliquant différents corps de métier : Maintenance, Production, Environnement, Qualité, ce projet a pour but de sécuriser le fonctionnement, de prévenir les risques de pollution et de minimiser les rejets au niveau du réseau d'assainissement.

Les enjeux sont multiples : environnemental par la maîtrise de nos rejets, économique par la maintenance préventive, humain par l'implication du personnel.

La maîtrise des installations est



## Etape 3 : accompagnement

Pour que l'aspect financier ne soit pas un frein, ARVE PURE 2012 vous apporte différentes aides et des travaux à entreprendre :

	Grandes entreprises	Mo...
Effectifs	> 250 salariés	
Chiffre d'affaire annuel	> 50 millions €	ou
Bilan annuel	> 43 millions €	ou
Réduction des pollutions toxiques	50 %	
Réduction des pollutions non toxiques	30 %	
Bonus	-	

Les chargés de mission ARVE PURE 2012